

Cách Chữa Trị Tiểu Đường Đã Được Xử Dụng

Thuốc tiểu đường là các loại thuốc viên làm hạ mức đường trong máu.
Các viên thuốc này không phải là Insulin.

Các vùng hoạt động của thuốc viên tiểu đường

Các tế bào bắp thịt

Thiazolidinediones

(Actos)

(Avandamet)

*Khiến các tế bào bắp thịt
cảm ứng hơn với Insulin*

Tụy Tạng

Meglitinides

(Prandin)

Nateglinides

(Starlix)

*Kích thích tụy tạng tiết
nhiều Insulin hơn.*

Tụy Tạng

Sulfonylureas

(Glyburide, Glipizide,
Amaryl)

*Kích thích tụy tạng tiết
nhiều Insulin hơn.*

Gan

Biguanides

(Glucophage)(Glucophage XR)

(Avandamet) (Metformin)

*Giữ cho gan không tiết
quá nhiều đường.*

Ruột

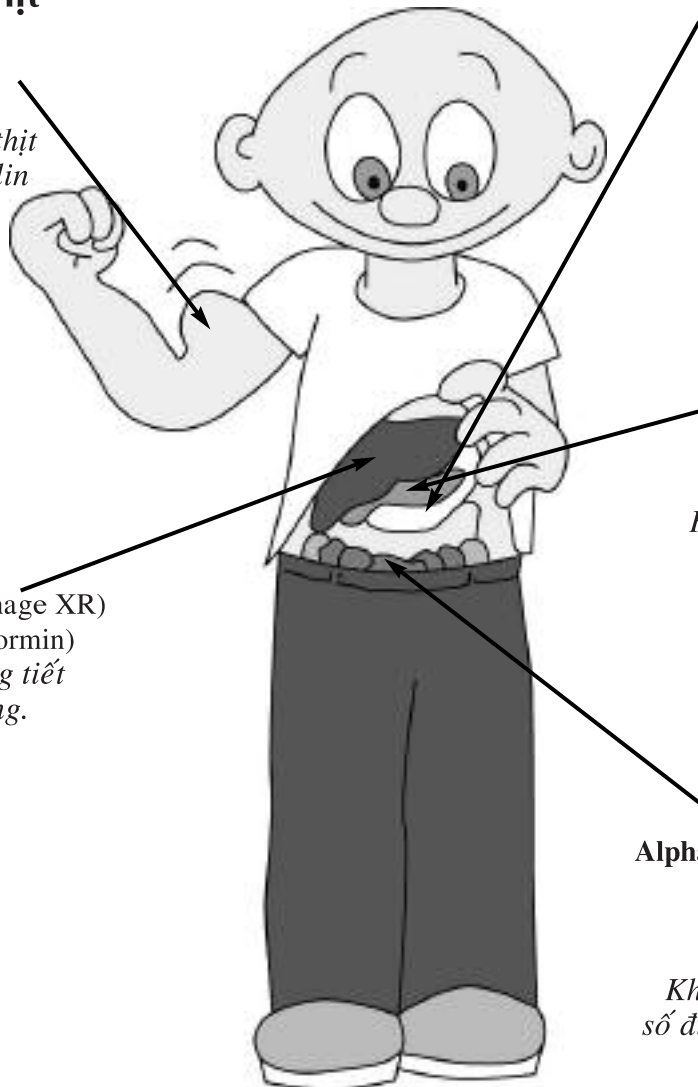
Alpha-Glucosidase Inhibitors

(Precose)

(Glyset)

Incretin (Symilin)

*Khiến việc tiêu hóa một
số đường tinh bột chậm lại.*



PROJECT DULCE

Vietnamese - Treatments Used in Diabetes

Translation of this publication was supported by HRSA HCAP Grant # G920A02204.

©2006 The Whittier Institute for Diabetes

Permission granted by The Whittier Institute for Diabetes to copy for patient education purposes. For additional information see www.whittier.org